



# ORANIA SENSUS 2024

Augustus 2025



ORANIA



DORPSRAAD



# Inhoudsopgawe

1.	Onafhanklike evaluering.....	2
2.	Kaart van Orania .....	4
3.	Kaart van Orania Dorpsgebied.....	5
4.	Bevolkingsgetalle en demografiese inligting.....	6
5.	Besigheidsinligting .....	8
6.	Bou- en konstruksiebedryf .....	12
7.	Onderwys en opleiding.....	14
8.	Belastingbasis .....	15
9.	Voedselmandjie.....	16
10.	Klimaat .....	17



# 1. Onafhanklike evaluering

Werner Fourie werk as Ekonomiese Navorsers vir die Orania Ontwikkelingsmaatskappy. Sy navorsing fokus op die impak van landomsloting op Orania asook entrepreneurskap in die platteland. Hy gee kortliks sy interpretasie van die Orania Sensus 2024:



Werner Fourie

## 1. Inleiding

Sakevertroue daal, die boubedryf bly steeds koeler as in vorige jare en die aantal ondernemings in die Dienste sektor neem af, maar Orania maak steeds goeie vooruitgang. Wat geweldig positief is van die Sensus 2024 statistiek is die sterk groei in die salarisse van inwoners en die daling in pryse van algemene goedere. Verder, Onderwys en Opleiding, wat 'n kernbedryf in die dorp se ekonomie is, toon groei in die getalle van leerders. Verskeie ander tekens van vooruitgang is ook sigbaar, soos die toename in die aantal ondernemings en werkers in die vervaardigingsbedryf, wat beteken dat Orania se kapasiteit om waarde toe te voeg, vermeerder.

Hierdie voorwoord raak aan die volgende elemente van die Sensus 2024, naamlik bevolking en demografiese inligting, sake-inligting, bou- en konstruksiebedryf, onderwys en opleiding, heffings, klimaat en voedselmandjie. Laastens word dit afgesluit met 'n kort opsomming.

## 2. Bevolking en demografiese inligting

Die totale inwoners van Orania het tussen 2020 tot 2024 teen 'n gemiddelde koers van 10% per jaar gegroei. Hierdie tendens is positief vir die ekonomiese vooruitgang van Orania omrede dit die plaaslike mark van die dorp vergroot. Verder verryk 'n groter bevolking Orania met 'n meer verskeidenheid van vaardighede en talente wat bydra tot 'n meer gediversifiseerde en stabiele ekonomie.

## 3. Sake-inligting

Dienslewering (31.5%), Handel (22.0%) en Konstruksie (15.0%) bly steeds Orania se drie grootste ekonomiese sektore. Afgesien van die sterk afname in Dienslewering vanaf die vorige jaar (44.6% na 31.5%), is dit positief dat Vervaardiging meer as verdubbel het (5.0% tot 12.6%), gepaardgaande met Landbou wat ook aansienlik toegeneem het (0.0% tot 3.9%). Die veranderinge in die aantal sakeondernemings weerspieël ook in die veranderinge in die aantal permanente werknemers.

Met 'n sterk afname in Dienslewering (34.7% na 18.6%) is daar in teenoorstelling 'n duidelik sterk toename in Vervaardiging (4.5% na 8.4%) en Landbou (0.0% na 5.3%). 'n Toename in vervaardiging dui na Orania wat toenemend die kapasiteit ontwikkel om meer waarde tot produkte toe te voeg, wat tot meer uitvoere kan lei en dus ekonomiese ontwikkeling van die dorp kan bevorder.

In terme van salarisse is die gemiddelde Oraniër aansienlik beter af as die jaar van tevore. Gemiddelde jaarlikse salarisse het van die vorige jaar ongeveer vanaf R147 000.00 na R174 000.00 vermeerder, 'n wesenlike toename van meer as 18.0%. Dit dui daarop dat die lewenstandaard van die gemiddelde Oraniër verbeter, wat verder beteken dat Orania se ekonomiese groei kan toeneem weens meer besteebare inkomste in die dorp se omloop.

Kommerwekkend van die sensus is die sterk daling in sakevertroue, met 'n wesenlike toename in sakelui wat 'n 'Swak' (0.8% tot 17.9%) en 'Baie Swak' (0.8% tot 2.4%) aanduiding gee. Die persentasie sakelui wat 'Uitstekend' en 'Goed' aangedui het, daal aansienlik van die jaar tevore van 25.6% na 10.6% en 52.9% na 31.7%, onderskeidelik. Gepaardgaande hiermee is die afname in die verwagte groei in belegging en uitbreiding van sakeondernemings. Die aantal ondernemings wat 'Aansienlike toename' en 'Matige toename' aandui daal van die vorige jaar van 15.1% tot 9.9% en 45.4% tot 28.9%, onderskeidelik. Hoë vlakke van sakevertroue is uiters belangrik vir die vooruitgang van Orania, omrede dit lei tot investering en uitbreiding van besighede.

## 4. Bou- en konstruksiebedryf

In terme van die aantal bouaansoeke en die hoeveelheid ontwikkelde en onontwikkelde aandeelblokke wat verhandel, toon die bou- en konstruksie bedryf 'n mate van afkoeling. Die totale bouaansoeke het gedaal vanaf 'n hoogtepunt van 176 in 2022 na 149 in 2024. Gepaardgaande hiermee daal die totale verhandeling van onontwikkelde en ontwikkelde aandeelblokke ook

1 Besigheidsinligting word vrywillig verkry van ondernemings in Orania. Nie alle ondernemings neem deel aan die sensus-opname nie, en die betroubaarheid van inligting ingesamel berus op die eerlikheid van werkgewers. Daar was in 2024 meer as 300 geregistreerde ondernemings in Orania waarvan 248 aan die sensus deelgeneem het en waarvan 127 aangedui het dat hulle 'n jaarlikse omset van meer as R250 000.00 verdien.



vanaf 'n hoogtepunt van 117 in 2022 tot 70 in 2024, en vanaf 69 in 2022 tot 43 in 2024, onderskeidelik.

Alhoewel die hoeveelheid aansoeke gedaal het was daar 'n wesentlike toename in die totale waarde van bouplanne ingedien, wat moontlik dui op 'n behoefte aan duurder en groter eiendomme. Met 'n beraamde bedrag van R186 miljoen vir 2024 was die waarde van die aantal bouaansoeke in Orania 31% meer as die jaar van tevore. Die aansoeke wat die meeste toegeneem het in 2024 was 'Aanbouings' wat blyk op 'n optimistiese uitkyk van die dorp se vooruitsigte.

Die bou- en konstruksiebedryf is aanduidend van die ekonomiese groei van enige dorp of streek en behoort toe te neem namate die sakevertroue in die dorp verbeter.

## 5. Onderwys en opleiding

Onderwys en opleiding is 'n belangrike bousteen van Orania se ekonomie. Leerdergetalle toon 'n sterk toename oor die afgelope vyf jaar en groei gemiddeld teen 'n jaarlikse koers van 8.6%. Hierdie groei is voordelig vir Orania se ekonomie omrede dit lei tot 'n groter aantal opgeleide en geskoolde werkers wat in die plaaslike arbeidsmag absorbeer kan word.

In terme van afstandonderrig is daar ook 'n sterk toename in die getalle van leerders oor die afgelope vyf jaar. Die aantal leerlinge wat van hierdie onderwysmodel gebruik maak het, het oor hierdie tydperk teen 'n gemiddelde jaarlikse koers van 7.5% gegroei, maar die groei oor die afgelope jaar was slegs 1.4%. Hierdie toename dui op die geleentheid wat daar is vir Orania om kennis uit te voer en waarde na buite toe te voeg.

## 6. Heffings

Orania as 'n selfbesturende dorp se totale heffings vir die voorsiening van basiese dienste en infrastruktuur en ander aktiwiteite, neem toe. Die totale inkomste ingevorder vir 2024 beloop R 20.3 miljoen en groei die afgelope vyf jaar teen 'n gemiddelde jaarlikse koers van 15.3% wat gedeeltelik veroorsaak word deurdat die hoeveelheid aandeelblokke wat gefaktureer word deurgaans vermeerder. Die sorgvuldige aanwending van heffings is uiters belangrik vir die skep van 'n bemagtigende omgewing vir sakelui en sorg ook vir 'n hoë lewenskwaliteit.

## 7. Klimaat

Klimaat speel 'n beduidende rol in die ekonomiese ontwikkeling van 'n gebied. Orania is 'n semi-ariëde gebied, wat gekenmerk is aan matige reënval (ongeveer 200 – 500 mm/jaar) en dikwels lang, droë seisoene en kort, nat seisoene, met koue winters en warm somers.

Die jaar 2024 was droër en warmer as die afgelope vyf jaar. Reënval in 2024 was gemeet op 271.8mm, amper die helfte van die 456.6mm gemeet in 2020. Die hoogste temperatuur vir 2024 was gemeet op 41.7 °C en laagste op -4.4 °C.

## 8. Voedselmandjie

Matige vlakke van prysstygings is nodig vir die behoud van stabiele plaaslike markte en die vertraging in waardevermindering van kontant en ander soortegelyke beleggings. Dit is belangrik dat inflasie nie buitensporig raak nie, omrede dit daartoe sal lei dat veral diegene in laer inkomste vlakke meer daardeur geraak sal word. In vergelyking met die vorige jaar is daar 'n afname in die voedselmandjie van Orania van -2.8%. Nie net, soos vooraf genoem, verdien Oraniërs gemiddeld 'n hoër salaris nie, maar betaal hulle minder vir verskeie produkte.

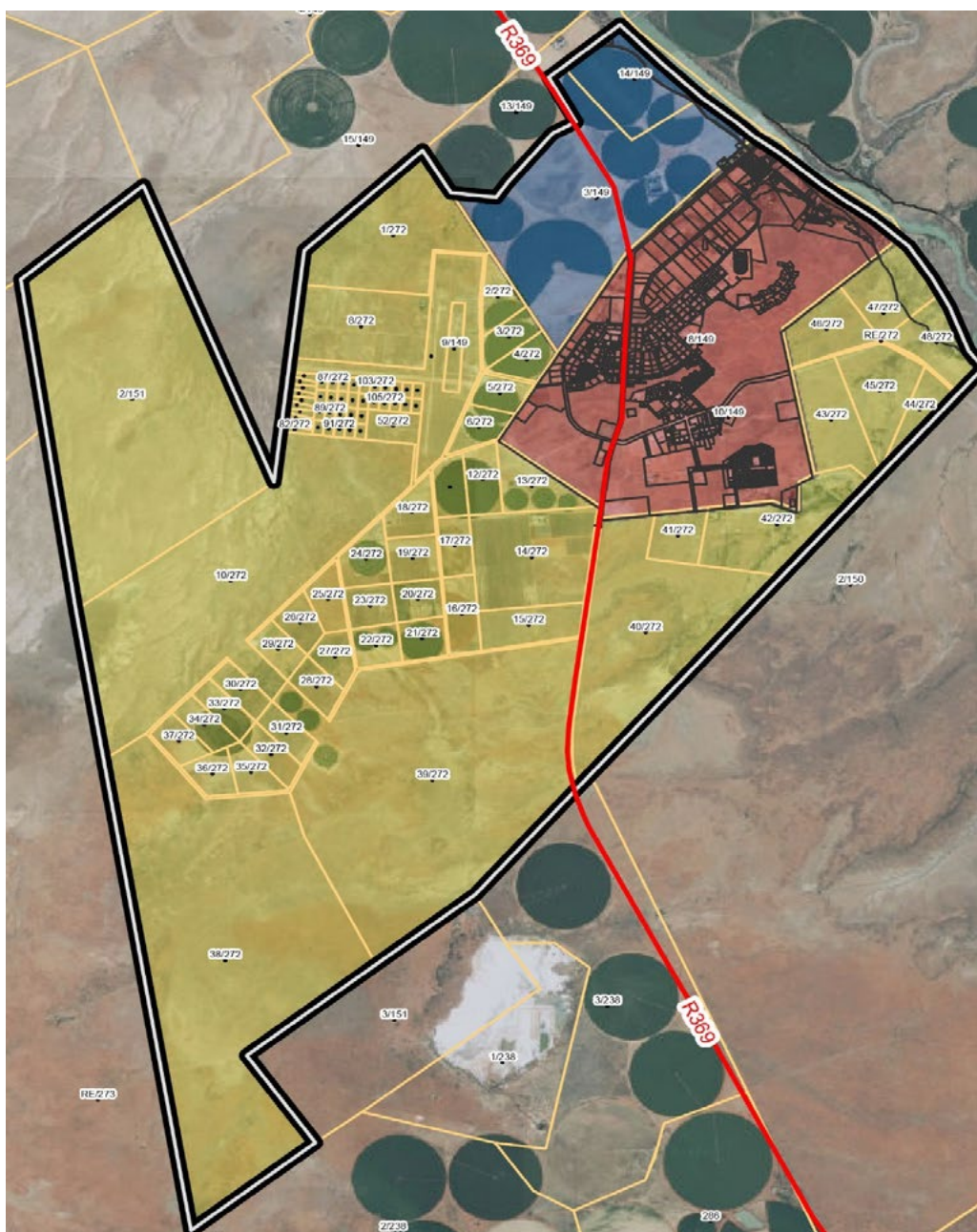
## Opsomming

Vanuit die Sensus 2024 is dit duidelik dat daar verskeie goeie asook minder positiewe verwickelinge was. Afgesien van die daal in sakevertroue, afkoeling in die boubedryf en verlaging in die aantal ondernemings in die Dienste sektor, maak Orania steeds goeie vooruitgang. Wat geweldig positief is van die Sensus 2024 is die sterk groei in die salarisse van inwoners en die daling in pryse van algemene goedere. Ook, Onderwys en Opleiding, 'n kern bedryf, toon steeds groei in die aantal leerders. Ook belangrik is die toename in die aantal ondernemings en werkers in die vervaardigingsbedryf, wat beteken dat Orania se kapasiteit om waarde tot produkte toe te voeg, vermeerder.

Dit wil voorkom of makro-ekonomiese krag 'n beduidende invloed op sakevertroue in Orania het. Hierdie moet egter deurgans gemonitor word en gekyk word hoe sakevertroue op plaaslike vlak versterk kan word.



## 2. Kaart van Orania

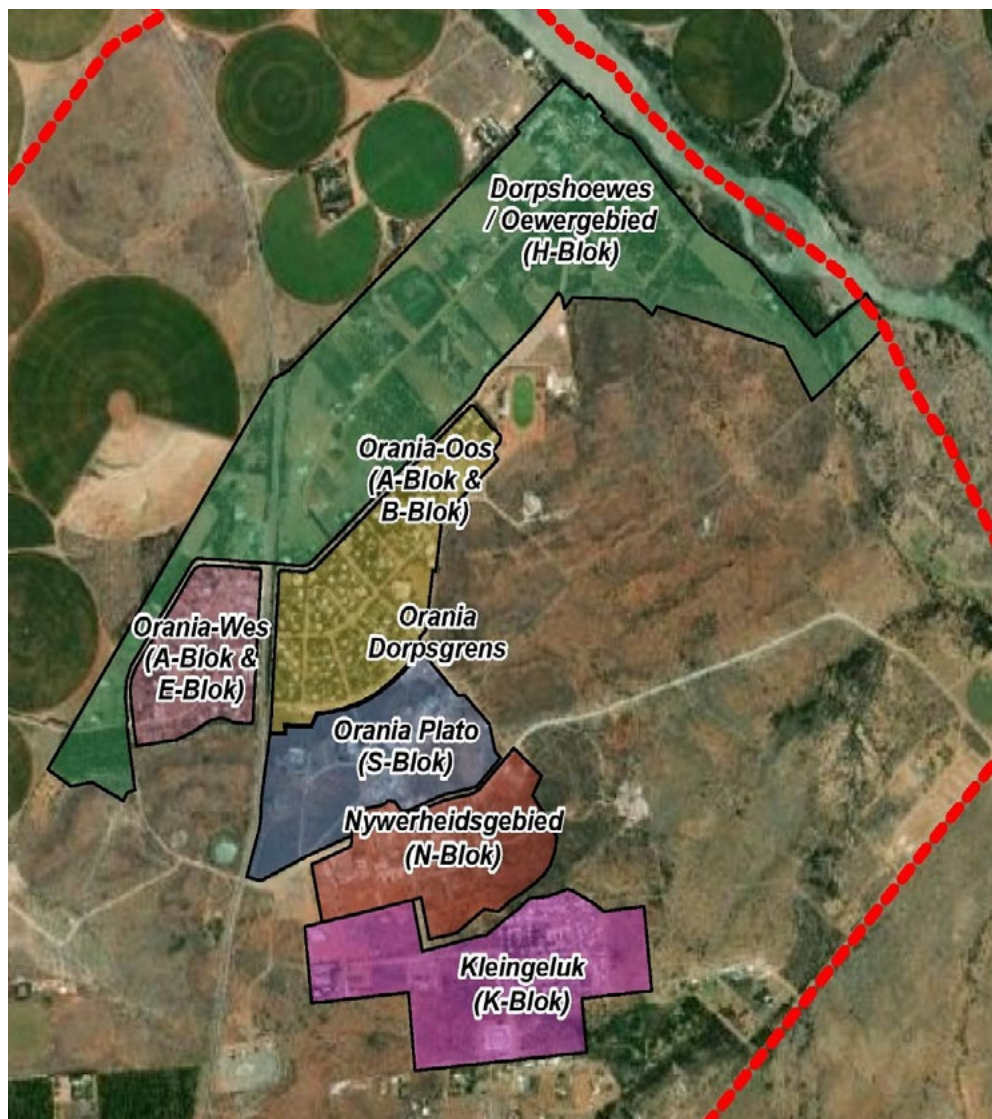




Gebiede	Grootte (ha)
Orania Dorpsgebied (VAB)	483,3
Vluytjeskraal 272-hoewes (VLU 272)	2557,7
Vluytjeskraal-Noord (VKN)	285,0
<b>Totale grootte</b>	<b>3326.0</b>

\* Nooitgedacht & Biesiesbult word nie op hierdie kaart aangedui nie.



### 3. Kaart van Orania Dorpsgebied (OAB)



Woonbuurte in Orania Dorpsgebied (OAB)	
	Orania-Oos (A-blok & B-blok)
	Orania-Wes (A-blok & E-blok)
	Kleingeluk (K-blok)
	Orania Plato (S-blok)
	Nywerheidsgebied (N-blok)
	Dorpshoewes / Oewergebied (H-blok)



# 4. Bevolkingsgetalle en demografiese inligting

## Inwonerverspreiding

Tabel 4.1: Inwonerverspreiding in Orania

Woonbuurte	2020	2021	2022	2023	2024
OAB	1634	1863	2047	2224	2341
VLU 272	319	366	302	393	425
VKN	65	95	107	114	113
Kambrolandskap: Nooitgedacht & Biesiesbult	48	53	109	143	146
<b>Totaal:</b>	<b>2066</b>	<b>2377</b>	<b>2565</b>	<b>2874</b>	<b>3025</b>

Gemiddelde groei van inwonertal per jaar:	10%
---	-----

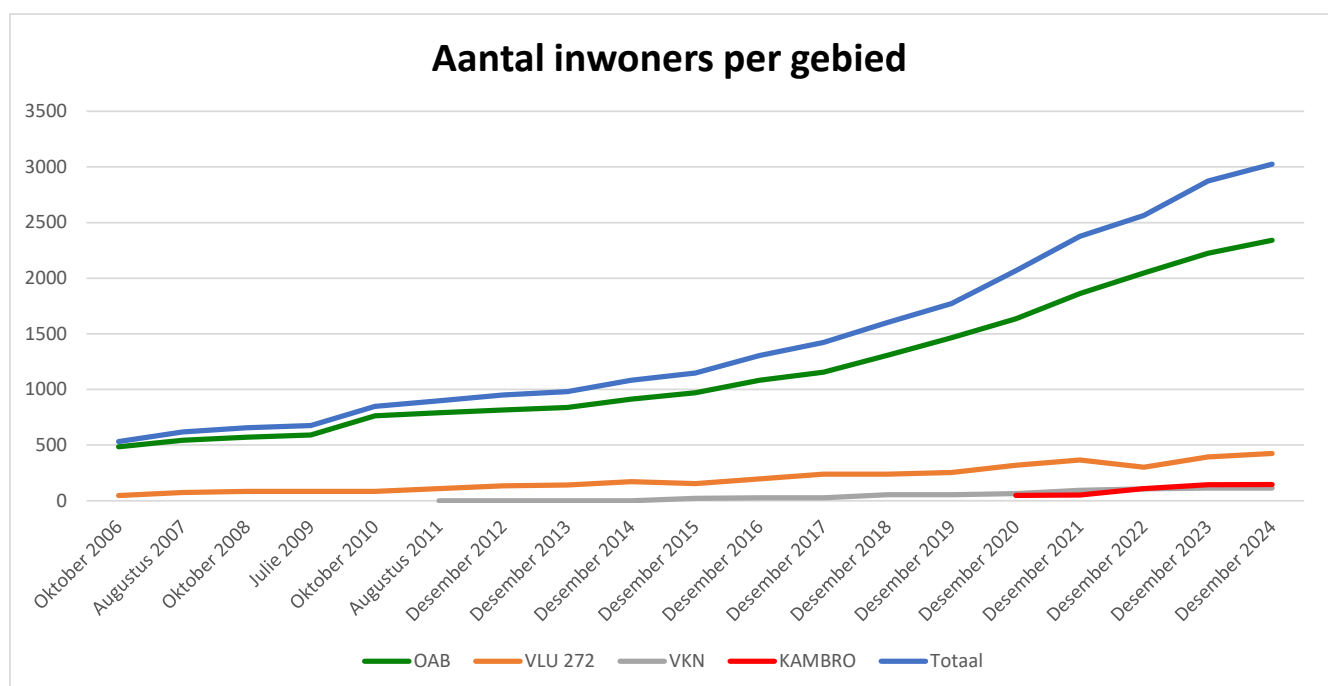
Tabel 4.2: Inwonerverspreiding in Orania Dorpsgebied (OAB)

Woonbuurte binne Orania Dorpsgebied	2020	2021	2022	2023	2024
Orania-Oos (A-blok, B-blok & E-blok)	703	723	753	838	833
Kleingeluk (K-blok)	608	690	756	811	854
Orania Plato (S-blok)	144	232	289	335	373
Nywerheidsgebied (N-blok)	11	14	43	27	23
Dorpshoewes / Oewergebied (H-blok)	168	204	206	213	258
<b>Totaal:</b>	<b>1634</b>	<b>1863</b>	<b>2047</b>	<b>2224</b>	<b>2341</b>

Gemiddelde groei per jaar	9,4%
---------------------------	------

Grafiek 4.1: Groei in Orania-inwonertal sedert 2006



## Huishoudingverspreiding

**Tabel 4.3:** Huishoudingverspreiding in Orania

Woonbuurte	2020	2021	2022	2023	2024
Orania Dorpsgebied	674	766	801	936	1020
VLU 272	115	85	106	114	125
VKN	30	41	51	47	51
Kambrolandskap	12	20	35	43	40
<b>Totaal:</b>	831	912	993	1140	1236

Gemiddelde groei per jaar	10,4%
---------------------------	-------

**Tabel 4.4:** Huishoudingverspreiding in die Orania Dorpsgebied (OAB)

Woonbuurte binne Orania Dorpsgebied	2020	2021	2022	2023	2024
Orania-Oos (A-blok, B-blok & E-blok)	274	283	287	338	330
Kleingeluk (K-blok)	246	297	307	346	408
Orania Plato (S-blok)	78	101	114	158	177
Nywerheidsgebied (N-blok)	4	5	11	8	7
Dorpshoewes / Oewergebied (H-blok)	72	80	82	86	98
<b>Totaal:</b>	674	766	801	936	1020

Gemiddelde groei per jaar	10,9%
---------------------------	-------

**Tabel 4.5:** Geboortes vir die jaar

Grondgebiede	2024
OAB	12
VLU 272	6
VKN	1
Kambrolandskap: Nooitgedacht & Biesiesbult	2
<b>Totaal:</b>	21

\* Van die 151 groei in inwonertal in 2024 is 13,9% hiervan nuwe geboortes.



# 5. Besigheidsinligting

## Besigheidsamestelling

**Tabel 5.1:** Aantal geregistreerde besighede in Orania met 'n jaarlikse omset van meer as  $\Phi$ 250,000 wat aan die opname deelgeneem het

Besighede	2020	2021	2022	2023	2024
Aantal geregistreerde besighede	129	105	72	121	127

**Tabel 5.2:** Verdeling van aantal geregistreerde besighede in Orania met 'n jaarlikse omset van meer as  $\Phi$ 250,000

Besigheidskategorieë	2020	2021	2022	2023	2024
Dienslewering	40,3%	36,4%	41,7%	44,6%	31,5%
Handel	31,0%	21,7%	27,8%	23,1%	22,0%
Konstruksie	17,8%	14,2%	12,5%	13,2%	15,0%
Gasvryheid	3,9%	10,9%	6,9%	9,9%	11,0%
Vervaardiging	3,9%	10,1%	5,6%	5,0%	12,6%
Opleiding	3,1%	6,7%	2,8%	3,3%	3,2%
Landbou	0,0%	0,0%	2,7%	0,0%	3,9%
Munisipaal *				0,8%	0,8%
<b>Totaal:</b>	100,0%	100,0%	100,0%	100,0%	100,0%

\* Voor 2023 is Munisipaal as deel van Dienslewering gedokumenteer

## Werkseleenthede

**Tabel 5.3:** Verdeling van aantal permanente werknemers in diens van besighede met 'n jaarlikse omset van meer as  $\Phi$ 250,000

Besigheidskategorieë	2020	2021	2022	2023	2024
Dienslewering	41,8%	45,6%	49,0%	34,7%	18,6%
Handel	19,6%	20,3%	22,4%	17,5%	14,4%
Konstruksie	16,3%	12,0%	9,8%	13,6%	17,8%
Gasvryheid	0,8%	1,3%	1,2%	5,2%	6,9%
Vervaardiging	2,1%	2,8%	3,1%	4,5%	8,4%
Opleiding	13,2%	12,8%	13,7%	12,6%	14,0%
Landbouprodukte- en dienste	6,1%	5,2%	0,8%	0,0%	5,2%
Munisipaal *				11,9%	14,7%
<b>Totaal:</b>	100,0%	100,0%	100,0%	100,0%	100,0%

\* Voor 2023 is Munisipaal as deel van Dienslewering gedokumenteer



**Tabel 5.4:** Verdeling van aantal tydelike / seisoenale werknemers in diens van besighede met 'n jaarlikse omset van meer as ₪250,000

Besigheidskategorieë	2020	2021	2022	2023	2024
Dienslewering	26,0%	32,2%	36,7%	40,0%	17,6%
Handel	21,0%	19,7%	18,3%	25,9%	11,8%
Konstruksie	34,0%	21,9%	16,7%	12,9%	12,6%
Gasvryheid	0,0%	8,7%	8,3%	10,6%	26,1%
Vervaardiging	4,0%	5,4%	0,0%	2,4%	14,3%
Opleiding	5,0%	6,6%	13,3%	8,2%	6,7%
Landbouprodukte- en dienste	10,0%	5,5%	6,7%	0,0%	10,9%
Munisipaal *				0,0%	0,0%
<b>Totaal:</b>	100,0%	100,0%	100,0%	100,0%	100,0%

\* Voor 2023 is Munisipaal as deel van Dienslewering gedokumenteer

**Tabel 5.5:** Gemiddelde salaris per capita betaal deur besighede met 'n jaarlikse omset van meer as ₪250,000

Besigheidskategorieë	2020 (₪)	2021 (₪)	2022 (₪)	2023 (₪)	2024 (₪)
Dienslewering	135 929	123 874	156 360	146 882	191 047
Handel	92 848	98 739	87 350	108 381	163 813
Konstruksie	113 469	112 326	119 454	135 568	134 970
Gasvryheid	104 750	113 083	50 500	94 972	97 609
Vervaardiging	88 784	99 520	112 667	107 419	112 294
Opleiding	122 120	124 482	131 089	148 851	203 725
Landbouprodukte- en dienste	62 076	87 320	120 429	-	205 903
Munisipaal *				260 088	230 672
<b>Gemiddelde salaris per capita:</b>	114 731	114 729	111 121	147 808	174 242

\* Voor 2023 is Munisipaal as deel van Dienslewering gedokumenteer

## Sakevertroue

**Tabel 5.6:** Sakevertroue van besigheidseienaars van besighede in Orania met 'n jaarlikse omset van meer as ₪250,000

Sakevertroue	2020	2021*	2022	2023	2024
Uitstekend	37,8%		25,4%	25,6%	10,6%
Goed	41,8%		55,2%	52,9%	31,7%
Gemiddeld	18,4%		17,9%	19,8%	37,4%
Swak	1,0%		0,0%	0,8%	17,9%
Baie Swak	1,0%		1,5%	0,8%	2,4%

\* Hierdie vraag was nie gevra met die 2021 Sosio-ekonomiese opname nie.



## Omset

**Tabel 5.7:** Omset van besighede in Orania (Slegs besighede met 'n jaarlikse omset van meer as  $\Phi$ 250,000)

Besighedsomset	2020	2021	2022	2023	2024
Omset in Ora: 0 - 1,000,000	52,0%	55,2%	35,9%	71,4%	44,3%
Omset in Ora: 1,000,001 - 3,000,000	27,6%	23,8%	29,7%	14,7%	27,8%
Omset in Ora: 3,000,001 - 5,000,000	9,2%	10,5%	7,8%	7,3%	11,3%
Omset in Ora: 5,000,001 - 10,000,000	6,1%	4,8%	14,1%	3,7%	7,0%
Omset in Ora: 10,000,001 en meer	5,1%	5,7%	12,5%	2,9%	9,6%

## Vooruitsigte

**Tabel 5.8:** Verwagte groei in omset van besighede (Slegs besighede met 'n jaarlikse omset van meer as  $\Phi$ 250,000)

Besighedsomset	2020	2021	2022	2023	2024
Aansienlike toename	19,4%	21,2%	17,6%	15,4%	8,0%
Matige toename	56,1%	57,6%	55,9%	52,0%	36,8%
Dieselfde	16,3%	17,7%	16,2%	24,4%	40,8%
Matige afname	7,1%	2,5%	5,9%	4,9%	8,8%
Aansienlike afname	1,0%	1,0%	4,4%	3,3%	5,6%

**Tabel 5.9:** Verwagte groei in personeel van besigheid (Slegs besighede met 'n jaarlikse omset van meer as  $\Phi$ 250,000)

Personeelgroei	2020	2021	2022	2023	2024
Aansienlike toename	6,1%	6,2%	6,1%	5,8%	1,6%
Matige toename	42,9%	41,8%	34,8%	30,6%	25,2%
Dieselfde	46,9%	50,0%	53,0%	60,3%	62,6%
Matige afname	4,1%	2,1%	3,0%	0,8%	4,1%
Aansienlike afname	0,0%	0,0%	3,0%	2,5%	6,5%

**Tabel 5.10:** Verwagte groei in belegging & uitbreiding van besigheid (Slegs besighede met 'n jaarlikse omset van meer as  $\Phi$ 250,000)

Belegging & uitbreiding	2020	2021	2022	2023	2024
Aansienlike toename	14,3%	5,2%	17,0%	15,1%	9,9%
Matige toename	54,1%	29,4%	50,0%	45,4%	28,9%
Dieselfde	27,6%	64,7%	26,0%	34,5%	49,6%
Matige afname	4,1%	0,7%	5,0%	2,5%	5,0%
Aansienlike afname	0,0%	0,0%	2,0%	2,5%	6,6%



## Afsetgebied

Tabel 5.11: Afset van besighede binne Orania (Slegs besighede met 'n jaarlikse omset van meer as  $\Phi$ 250,000)

Persentasie afset binne Orania	2020 $\Phi$	2021 $\Phi$	2022 $\Phi$	2023 $\Phi$	2024 $\Phi$
0% *			7,4%	7,4%	4,0%
1% - 25%	11,4%	10,6%	5,8%	5,8%	11,9%
26% - 50%	12,0%	6,1%	11,6%	11,6%	8,7%
51% - 75%	15,2%	21,2%	12,4%	12,4%	11,9%
76% - 99%	61,4%	62,1%	52,1%	52,1%	22,2%
100% *			10,7%	10,7%	41,3%

\* Voor 2023 is 0% in die 1%-25% kategorie gedokumenteer en 100% in die 76%-99% kategorie gedokumenteer



# 6. Bou- en konstruksiebedryf

## Bouaansoeke en eiendomsverkope

**Tabel 6.1:** Bouaansoeke in Orania ontvang

Tipe aansoek	2020	2021	2022	2023	2024
Woonhuis	38	63	94	97	49
Woonstelblok	2	0	3	2	2
Winkelruimte	2	3	7	0	2
Kantoorruimte	0	0	0	0	1
Kerk	0	0	0	0	0
Industrieel	2	5	4	9	2
Infrastruktuur	0	0	0	0	0
Toerisme	1	3	0	0	0
Opvoedkundig	2	0	1	0	0
Aanbouings	38	41	67	74	93
<b>Totaal</b>	<b>85</b>	<b>115</b>	<b>176</b>	<b>182</b>	<b>149</b>

**Tabel 6.2:** Geskatte waarde van bouplanne in Orania ingedien in Ora (ϕ)

Tipe aansoek	2020 (ϕ)	2021 (ϕ)	2022 (ϕ)	2023 (ϕ)	2024 (ϕ)
Woonhuis	31 050 855	52 503 750	86 644 620	102 589 131	94 375 569
Woonstelblok	7 722 000	1 236 250	8 088 000	5 699 400	19 084 000
Winkelruimte	4 422 000	4 398 750	4 807 415	-	1 924 000
Kantoorruimte	-	-	-	-	36 703 301
Kerk	-	-	-	-	-
Industrieel	5 556 800	6 135 750	11 106 000	15 242 500	298 768
Infrastruktuur	-	-	-	-	-
Toerisme	599 500	626 750	-	-	-
Opvoedkundig	7 678 000	-	9 096 000	-	-
Aanbouings	11 709 473	11 283 554	14 122 840	18 884 629	34 223 932
<b>Totaal</b>	<b>68 738 628</b>	<b>76 184 804</b>	<b>133 864 876</b>	<b>142 415 660</b>	<b>186 609 570</b>



**Tabel 6.3:** Aantal onontwikkelde aandeelblokke in Orania Dorpsgebied (OAB) verhandel

Woongebied	2020	2021	2022	2023	2024
Orania-Oos (A-blok & B-blok)	1	6	2	5	3
Orania-Wes (A-blok & E-blok)	1	0	2	2	4
Kleingeluk (K-blok)	10	12	29	20	14
Orania Plato (S-blok)	26	35	45	18	7
Nywerheidsgebied (N-blok)	5	3	7	2	3
Dorpshoewes / Oewergebied (H-blok)	12	12	32	40	39
<b>Totaal:</b>	55	68	117	87	70

**Tabel 6.4:** Waarde van onontwikkelde aandeelblokke in Orania Dorpsgebied (OAB) verhandel in Ora (ϕ)

Woongebied	2020 (ϕ)	2021 (ϕ)	2022 (ϕ)	2023 (ϕ)	2024 (ϕ)
Orania-Oos (A-blok & B-blok)	485 000	2 670 000	850 000	1 998 027	1 409 500
Orania-Wes (A-blok & E-blok)	1 035 000	-	1 875 000	300 000	3 185 698
Kleingeluk (K-blok)	1 246 000	1 760 750	5 578 500	4 701 900	3 225 500
Orania Plato (S-blok)	5 722 433	11 462 716	14 115 581	7 562 225	2 284 104
Nywerheidsgebied (N-blok)	1 671 513	1 610 000	4 992 227	2 572 500	1 778 935
Dorpshoewes / Oewergebied (H-blok)	7 620 000	13 867 333	24 233 269	25 500 699	25 685 840
<b>Totaal:</b>	17 779 946	31 370 799	51 644 577	42 635 351	37 569 577

**Tabel 6.5:** Aantal ontwikkelde aandeelblokke in Orania Dorpsgebied (OAB) verkoop

Woongebied	2020	2021	2022	2023	2024
Orania-Oos (A-blok & B-blok)	10	8	15	3	11
Orania-Wes (A-blok & E-blok)	3	7	14	5	3
Kleingeluk (K-blok)	11	21	16	26	12
Orania Plato (S-blok)	5	5	17	15	9
Nywerheidsgebied (N-blok)	5	2	4	1	1
Dorpshoewes / Oewergebied (H-blok)	6	6	3	15	7
<b>Totaal:</b>	40	49	69	65	43

**Tabel 6.6:** Waarde van ontwikkelde aandeelblokke in Orania Dorpsgebied OAB) verhandel in Ora (ϕ)

Woongebied	2020 (ϕ)	2021 (ϕ)	2022 (ϕ)	2023 (ϕ)	2024 (ϕ)
Orania-Oos (A-blok & B-blok)	9 638 691	5 990 000	17 010 999	4 070 044	16 760 280
Orania-Wes (A-blok & E-blok)	2 575 000	8 320 000	19 735 000	14 610 850	3 200 000
Kleingeluk (K-blok)	4 838 500	12 710 000	10 594 063	18 969 389	9 078 314
Orania Plato (S-blok)	9 928 276	7 470 000	27 879 871	24 285 232	12 839 852
Nywerheidsgebied (N-blok)	6 822 999	1 250 000	3 762 067	977 500	1 250 000
Dorpshoewes / Oewergebied (H-blok)	13 468 404	11 560 000	11 050 800	21 631 822	14 490 718
<b>Totaal:</b>	47 271 871	47 300 000	90 032 800	84 544 836	57 619 164



# 7. Onderwys en opleiding

## Samestelling

**Tabel 7.1:** Aantal leerders wat onderrig binne Orania ontvang

Instelling	2020	2021	2022	2023	2024
Orania CVO-skool *	315	346	350	336	347
Volksskool Orania *	139	140	137	134	150
Huppelkind Dagsorgsentrum	66	77	82	81	67
Bo-Karoo Opleiding	73	83	88	102	172
Klein Begin Kleutersorg		10	26	22	0
Tuisonderrig		57	83	101	107
Ander **	14	18	3	1	2
<b>Totaal</b>	607	731	769	777	845

Gemiddelde groei per jaar:	8,6%
----------------------------	------

\* Nota: Getalle sluit studente wat afstandleer ontvang uit

\*\* Nota: Insluitend Excellencia Haar Akademie & Teknik Akademie

**Tabel 7.2:** Aantal leerlinge/studente wat afstandonderrig vanuit Orania ontvang

Instelling	2020	2021	2022	2023	2024
Orania CVO-skool Kuberskool		26	43	113	129
Volksskool Orania Afstandleer	207	228	194	159	147
<b>Totaal</b>	207	254	237	272	276

Gemiddelde groei per jaar:	7,5%
----------------------------	------



# 8. Belastingbasis

## Dienste-inkomste: Orania Dorpsraad

Tabel 8.1: Dienste-inkomste in Orania Dorpsgebied (OAB)

Inkomstekategorie	2020 (ϕ)	2021 (ϕ)	2022 (ϕ)	2023 (ϕ)	2024 (ϕ)
Algemene heffing	5 433 793	6 101 346	7 149 532	8 571 160	10 007 526
Elektrisiteitsheffing	904 699	1 022 210	1 187 592	1 397 152	1 608 269
Rioolheffing	318 076	356 929	423 620	523 400	616 059
Vullisheffing	886 275	1 120 835	1 302 412	1 572 579	1 874 505
Veiligheidsheffing	582 258	805 836	939 944	1 104 231	1 181 493
Waterheffing en verkope (netto)*	541 338	627 272	1 015 054	1 109 676	1 458 280
Elektrisiteitsverkope (netto)	2 795 980	3 146 006	3 280 316	3 345 760	3 501 126
Vloedlynrisikoheffing			16 128	27 794	25 984
<b>Totaal</b>	<b>11 462 417</b>	<b>13 180 434</b>	<b>15 314 599</b>	<b>17 430 425</b>	<b>20 273 242</b>

Gemiddelde groei per jaar:	15,3%
----------------------------	-------

\* Nota: Administratiewe regstelling is gemaak by die Waterheffing en verkope van 2023



# 9. Voedselmandjie

## Samestelling

Tabel 9.1: Orania voedselmandjie

Produkt	2020 (ϕ)	2021 (ϕ)	2022 (ϕ)	2023 (ϕ)	2024 (ϕ)
Koffie: 250g *	35,99	40,36	44,85	40,99	<b>36,08</b>
Rooibostee: 40 sakkies	31,99	32,71	34,92	30,13	<b>45,34</b>
Suiker: 1kg	22,99	22,66	24,50	28,53	<b>27,85</b>
Langlewe melk: 12ℓ	170,04	188,35	205,52	239,75	<b>227,11</b>
Morvite / growwe mieliemeel: 2kg	29,99	28,00	39,96	46,60	<b>44,55</b>
Eiers: 36	73,98	81,04	90,30	116,88	<b>98,48</b>
Maalvleis: 8kg	799,92	841,12	772,77	646,81	<b>702,24</b>
Macaroni / Spagetti: 4kg	115,92	115,34	148,05	150,21	<b>153,20</b>
Sout: 125g	15,99	19,20	18,63	7,84	<b>5,56</b>
Peper: 50g	30,99	30,14	34,69	19,67	<b>17,19</b>
Tamatiesous: 700ml	34,99	36,30	37,56	42,21	<b>35,13</b>
Blatjang: 470g	32,99	38,84	39,86	46,66	<b>50,63</b>
Tuna in soutwater: 1,36kg	155,92	213,78	214,54	162,55	<b>168,13</b>
Sonneblomolie: 750ml	21,99	30,62	39,67	32,09	<b>32,38</b>
Appels: 1,5kg	26,99	22,75	26,30	34,00	<b>36,00</b>
Bruin brood: 14	104,86	190,93	225,21	243,70	<b>201,80</b>
Stork margarien: 1kg	42,49	55,26	61,38	60,34	<b>50,64</b>
Tamaties: 1kg	19,99	21,75	24,98	26,95	<b>25,23</b>
Uie: 1kg	21,99	8,25	24,83	27,23	<b>25,20</b>
Aartappels: 1kg	10,99	14,33	21,43	26,47	<b>21,23</b>
Gemengde gevriesde groente: 1kg	37,99	34,00	32,61	36,71	<b>40,26</b>
Kaas: 300g	33,00	35,91	39,84	62,98	<b>74,04</b>
Toiletpapier: 12	62,39	37,37	73,52	49,40	<b>51,74</b>
OMO waspoeier: 1kg *	46,99	38,60	35,09	41,24	<b>32,64</b>
Badseep: 2	25,98	24,76	33,58	72,93	<b>35,98</b>
Tandepasta: 2	27,98	28,44	43,52	42,44	<b>44,75</b>
Sjampoe: 350ml	26,99	23,38	31,36	45,05	<b>40,48</b>
Handerom: 1	25,99	27,68	35,08	45,98	<b>34,27</b>
<b>Totaal</b>	<b>2 088,31</b>	<b>2 281,87</b>	<b>2 454,54</b>	<b>2 426,32</b>	<b>2 358,13</b>

Gemiddelde verhoging per jaar:

3,1%

\* Nota: Regstelling gemaak van foutiewe pryse in 2023



# 10. Klimaat

**Tabel 10.1:** Reënval, laagste temperatuur en hoogste temperatuur in Orania

	2020	2021	2022	2023	2024
Jaarlikse reënval (mm)	456,6	528,2	450,4	396,2	<b>271,8</b>
Laagste minimum temperatuur (°C)	-7,3	-7,4	-5,9	-2,9	<b>-4,4</b>
Hoogste maksimum temperatuur (°C)	37,6	36,2	36,6	40,7	<b>41,7</b>

\* Amptelike statistiek is voorsien deur Suid-Afrikaanse Weerdiens



# Orania Dorpsraad

Tel: 053 207 0063/4

Faks: 086 531 7129

Olienhoutrylaan 1

Posbus 115 Orania 8752

e-pos: [inligting@myorania.co.za](mailto:inligting@myorania.co.za)